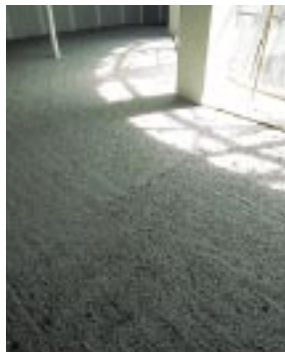


LB SOLS LÉGER



LB Sols Léger est un mortier allégé isolant et autonivelant destiné à la réalisation de couches de compensation pour la remise à niveau de planchers.



Domaines d'application

LB Sols Léger est un mortier autonivelant prêt à l'emploi, comportant des billes de polystyrène expansé, conçu pour la remise à niveau de sols et planchers déformés, en renforcement d'isolation thermique et en ravaillage de sols.

LB Sols Léger s'utilise en neuf ou en rénovation notamment pour la remise à niveau de planchers bois.

LB Sols Léger permet de noyer les canalisations de plomberie ou les gaines électriques.

LB Sols Léger peut aussi s'utiliser en ravaillage sous plancher chauffant à eau basse température, réversible ou non, et sous plancher rayonnant électrique.

Il est utilisable pour réaliser un ravaillage dans le cadre des Avis Techniques des Agilia Sols A, Agilia Sols C ou Agilia Sols C Métal (cf. son ancienne appellation "Cimréha").



Avantages

Masse volumique adaptable aux caractéristiques du chantier (de 350 à 800 kg/m³ en comparaison de 2200 kg/m³ pour un mortier classique).

LB Sols Léger permet d'améliorer les cadences de déchargement et de gagner du temps sur le chantier par son autonivelance et sa pompabilité.

Facilité de mise en œuvre avec une diminution des efforts du personnel.

Rapidité de mise en œuvre et amélioration des temps unitaires pour le coulage.

Très bonne planéité.

Enrobage parfait des canalisations et gaines.

Accessibilité possible après 24 h à 48 h.

Recouvrable très rapidement.

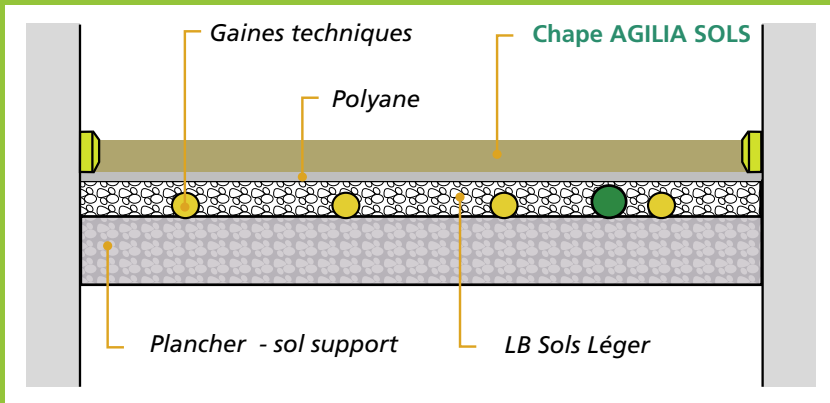
LB Sols Léger permet la compensation de niveau, notamment en forte épaisseur, sur des anciens planchers bois aux faibles capacités portantes.

LB Sols Léger procure une meilleure isolation qu'un mortier classique.



LB SOLS LÉGER

Ravoiage sur canalisations et gaines



- > LB Sols Léger n'est pas apte à recevoir un revêtement collé.
- > L'épaisseur minimale du ravoiage doit être de 30 mm.
- > Veiller sur le chantier, lors de la manipulation du mortier, au respect des règles de sécurité (port des gants, du casque, des chaussures et des lunettes de sécurité) et de circulation.

Caractéristiques

- > LB Sols Léger est un mortier allégé autonivelant, composé de ciment, de billes de polystyrène, éventuellement de sables et d'adjuvants. Il est coulé en pose adhérente ou pose désolidarisée suivant le support.
- > LB Sols Léger doit être recouvert par une chape réalisée en Agilia Sols A selon l'Avis Technique n° 12/04-1392*01 ext du 4 janvier 2005 délivré par le CSTB, ou en Agilia Sols C/Agilia Sols C Métal, selon l'Avis Technique n° 12/03-1376 du 17 décembre 2003 délivré par le CSTB.

Précautions d'emploi

- > Ne pas utiliser LB Sols Léger en extérieur.
- > LB Sols Léger ne convient pas pour l'enrobage des planchers chauffants.

Mise en œuvre

- > La mise en œuvre s'effectue par pompage, par un applicateur agréé par Lafarge Bétons, à travers le réseau "Le Système Sols".

Ravoiage en rénovation de planchers

